

УТВЕРЖДАЮ:

Заведующий МДОУ
детский сад №7 «Алёнушка»
(Т.Н.Янчук)
Приказ от 01.09.2016 №48
МП



СОГЛАСОВАНО:

Заведующий отделом образования
Малоярославского района МР
«Малоярославский район»
ДО В.Медова
районной администрации
муниципального района
«Малоярославский район»
МП



СОГЛАСОВАНО:

Председатель правления
Малоярославского общества ВОИ
(Белаш А.К.)
МП



ПАСПОРТ ДОСТУПНОСТИ

объекта социальной инфраструктуры

№1

1. Общие сведения об объекте

1.1. Наименование (вид) объекта Муниципальное дошкольное образовательное учреждение детский сад общеразвивающего вида с приоритетным осуществлением художественно-эстетического развития воспитанников №7 «Алёнушка»

1.2. Адрес объекта 249096, Калужская область, г. Малоярославец, ул. Московская, д.29

1.3. Сведения о размещении объекта:

- отдельно стоящее здание 2-х этажное, 798,5 кв.м

- наличие прилегающего земельного участка (да, нет), 3570 кв.м

1.4. Год постройки здания - 1964; последнего капитального ремонта - не было

1.5. Дата предстоящих плановых ремонтных работ: текущего по мере финансирования, капитального: не запланирован

Сведения об организации, расположенной на объекте

1.6. Название организации (учреждения) (полное юридическое наименование – согласно Уставу, кратное наименование)

Муниципальное дошкольное образовательное учреждение детский сад общеразвивающего вида с приоритетным осуществлением художественно-эстетического развития воспитанников №7 «Алёнушка»; МДОУ детский сад №7 «Алёнушка»

1.7. Юридический адрес организации 249096, Калужская область, г. Малоярославец, ул. Московская, д.29

1.8. Основание для пользования объектом – оперативное управление

1.9. Форма собственности - государственная

1.10. Территориальная принадлежность – муниципальная

1.11. Вышестоящая организация (наименование) – Отдел образования Малоарославецкой районной администрации МР «Малоарославецкий район»

1.12. Адрес вышестоящей организации – 249094, Калужская область, г.Малоарославец, ул. Горького, д.29

2. Характеристика деятельности организации на объекте

2.1. Сфера деятельности образование

2.2. Виды оказываемых услуг

- Реализация основной общеобразовательной программы дошкольного образования;

- Реализация дополнительных общеобразовательных программ дошкольного образования.

2.3. Форма оказания услуг: на объекте

2.4. Категории обслуживаемого населения по возрасту: дети от 2 лет до прекращения образовательных отношений.

2.5. Категории обслуживаемых инвалидов: дети с ограниченными возможностями здоровья, частично инвалиды с опорно-двигательным аппаратом, нарушением умственного развития, инвалиды с нарушением слуха.

2.6. Плановая мощность: посещаемость (количество обслуживаемых в день), вместимость, пропускная способность 85 детей

2.7. Участие в исполнении ИПР инвалида, ребенка-инвалида (да, нет) - нет

3. Состояние доступности объекта

3.1. Путь следования к объекту пассажирским транспортом:

От остановки «Больница» любым транспортным средством до остановки «Горячий хлеб»;

От остановки «Чуриково» транспортное средство №1,4 до остановки «Горячий хлеб»;

От остановки «ПМПК» транспортное средство №2 до остановки «Горячий хлеб»;

От остановки «Дачи» транспортное средство №7 до остановки «Горячий хлеб»;

От остановки «Кирпичный» транспортное средство №6 до остановки «Горячий хлеб»;

От остановки «Водокачка» транспортное средство №3 до остановки «Горячий хлеб».

Наличие адаптированного пассажирского транспорта к объекту: отсутствует

3.2. Путь к объекту от ближайшей остановки пассажирского транспорта:

3.2.1. Расстояние до объекта от остановки транспорта 20-50 м

3.2.2. Время движения пешком до 5 мин

3.2.3. Наличие выделенного от проезжей части пешеходного пути: да

3.2.4. Перекрестки: нерегулируемые

3.2.5. Информация на пути следования к объекту: нет

3.2.6 Перепады высоты на пути: есть (бордюры, лестница): ступеньки перед(до) пешеходного перехода, ступеньки на остановке общественного транспорта

Их обустройство для инвалидов на коляске: нет

3.3. Организация доступности объекта для инвалидов – форма обслуживания

№	Категория инвалидов	Вариант организации доступности объекта
1	Все категории инвалидов и МГН	
	в том числе инвалиды:	
2	Передвигающиеся на креслах-колясках	ВДН
3	С нарушениями опорно - двигательного аппарата	ДУ
4	С нарушением зрения	ДУ
5	С нарушениями слуха	ДУ
6	С нарушениями умственного развития	ДУ

3.4. Состояние доступности основных структурно-функциональных зон

№	Основные структурно-функциональные зоны	Состояние доступности, в том числе для основных категорий инвалидов
1	Территория, прилегающая к зданию (участок)	ДЧ-И
2	Вход (входы) в здание	ДУ (О,Г,У)
3	Путь (пути) движения внутри здания (в т.ч. пути эвакуации)	ДУ (О,Г,У)
4	Зона целевого назначения здания (целевого посещения объекта)	ДУ (О,Г,У)
5	Санитарно-гигиенические помещения	ДУ (О,Г,У)
6	Система информации в связи (на всех зонах)	ДУ
7	Пути движения к объекту (от остановки транспорта)	ДУ (О,Г,У)

3.5. Итоговое заключение о состоянии доступности ОСИ:

Категория инвалидов	К	О	С	Г	У
Состояние доступности на момент исследования	ВДН	ДУ	ДУ	ДУ	ДУ

4. Управленческое решение

4.1. Рекомендации по адаптации основных структурных элементов объекта

№	Основные структурно-функциональные зоны объекта	Рекомендации по адаптации объекта (вид работы)
1	Территория, прилегающая к зданию (участок)	Текущий
2	Вход (входы) в здание	Приобретение при входе в объект вывески с названием организации, графиком работы организации, выполненными рельефно-точечным шрифтом Брайля
3	Путь (пути) движения внутри здания (в т.ч. пути эвакуации)	Технические решения невозможны
4	Зона целевого назначения здания (целевого посещения объекта)	Технические решения невозможны
5	Санитарно-гигиенические помещения	Текущий
6	Система информации в связи (на всех зонах)	Текущий
7	Пути движения к объекту (от остановки транспорта)	Технические решения невозможны
8	Все зоны и участки	Не нуждается

4.2. Период проведения работ до 2026 года

4.3. Ожидаемый результат (по состоянию доступности) после выполнения работ по адаптации

ДЧ-И

4.4. Для принятия решения требуется, не требуется Согласование с отделом образования Малоярославецкой районной администрацией МР «Малоярославецкий район»

4.5. Информация размещена (обновлена) на Карте доступности субъекта Российской Федерации нет

4.6 Информация о доступности объекта и предоставляемых услуг размещена на сайте организации: alenuшка7.caduk.ru

5. Особые отметки

Паспорт сформирован на основании:

1. Приложение №1 «Анкеты к ПАСПОРТУ доступности ОСИ» от 29.08.2016 год
2. Приложение №2 «Акт обследования объекта» от 29 августа 2016 год
3. Приложение №3 «Фото подхода к образовательной организации»
4. Приложения №4 «Результаты обследования»
5. Приложение №5 «План мероприятий («Дорожная карта»)

АНКЕТА

к ПАСПОРТУ доступности ОСИ 29.08.2016 год

№1

1. Общие сведения об объекте

1.1. Наименование (вид) объекта Муниципальное дошкольное образовательное учреждение детский сад общеразвивающего вида с приоритетным осуществлением художественно-эстетического развития воспитанников №7 «Алёнушка»

1.2. Адрес объекта 249096, Калужская область, г. Малоярославец, ул. Московская, д.29

1.3. Сведения о размещении объекта:

- отдельно стоящее здание 2-х этажное, 798,5 кв.м

- наличие прилегающего земельного участка (да, нет), 3570 кв.м

1.4. Год постройки здания - 1964; последнего капитального ремонта - не было

1.5. Дата предстоящих плановых ремонтных работ: текущего по мере финансирования, капитального: не запланирован

Сведения об организации, расположенной на объекте

1.6. Название организации (учреждения) (полное юридическое наименование – согласно Уставу, кратное наименование)

Муниципальное дошкольное образовательное учреждение детский сад общеразвивающего вида с приоритетным осуществлением художественно-эстетического развития воспитанников №7 «Алёнушка»; МДОУ детский сад №7 «Алёнушка».

1.7. Юридический адрес организации 249096, Калужская область, г.Малоярославец, ул. Московская, д.29

1.8. Основание для пользования объектом – оперативное управление

1.9. Форма собственности - государственная

1.10. Территориальная принадлежность – муниципальная

1.11. Вышестоящая организация (наименование) – Отдел образования Малоярославецкой районной администрации МР «Малоярославецкий район»

1.12. Адрес вышестоящей организации – 249094, Калужская область, г.Малоярославец, ул. Горького, д.29

2. Характеристика деятельности организации на объекте

2.1. Сфера деятельности образование

2.2. Виды оказываемых услуг

- Реализация основной общеобразовательной программы дошкольного образования;

- Реализация дополнительных общеобразовательных программ дошкольного образования.

2.3. Форма оказания услуг: на объекте

2.4. Категории обслуживаемого населения по возрасту: дети от 2 лет до прекращения образовательных отношений.

2.5. Категории обслуживаемых инвалидов: дети с ограниченными возможностями здоровья, частично инвалиды с опорно-двигательным аппаратом, нарушением умственного развития, инвалиды с нарушением слуха.

2.6. Плановая мощность: посещаемость (количество обслуживаемых в день) , вместимость, пропускная способность 85 детей

2.7. Участие в исполнении ИПР инвалида, ребенка-инвалида (да, нет) - нет

3. Состояние доступности объекта для инвалидов и других маломобильных групп населения (МГН)

3.1. Путь следования к объекту пассажирским транспортом:

От остановки «Больница» любым транспортным средством до остановки «Горячий хлеб»;

От остановки «Чуриково» транспортное средство №1,4 до остановки «Горячий хлеб»;

От остановки «ПМПК» транспортное средство №2 до остановки «Горячий хлеб»;

От остановки «Дачи» транспортное средство №7 до остановки «Горячий хлеб»;

От остановки «Кирпичный» транспортное средство №6 до остановки «Горячий хлеб»;

От остановки «Водокачка» транспортное средство №3 до остановки «Горячий хлеб».

Наличие адаптированного пассажирского транспорта к объекту: отсутствует

3.2. Путь к объекту от ближайшей остановки пассажирского транспорта:

3.2.1. Расстояние до объекта от остановки транспорта 20-50 м

3.2.2. Время движения пешком до 5 мин

3.2.3. Наличие выделенного от проезжей части пешеходного пути: да

3.2.4. Перекрестки: нерегулируемые

3.2.5. Информация на пути следования к объекту: нет

3.2.6 Перепады высоты на пути: есть (бордюры, лестница): ступеньки перед(до) пешеходного перехода, ступеньки на остановке общественного транспорта

Их обустройство для инвалидов на коляске: нет

3.3. Организация доступности объекта для инвалидов – форма обслуживания

№	Категория инвалидов	Вариант организации доступности объекта
1	Все категории инвалидов и МГН	
	в том числе инвалиды:	
2	Передвигающиеся на креслах-колясках	ВДН
3	С нарушениями опорно - двигательного аппарата	ДУ

4	С нарушением зрения	ДУ
5	С нарушениями слуха	ДУ
6	С нарушениями умственного развития	ДУ

3.4. Состояние доступности основных структурно-функциональных зон

№	Основные структурно-функциональные зоны	Состояние доступности, в том числе для основных категорий инвалидов
1	Территория, прилегающая к зданию (участок)	ДЧ-И
2	Вход (входы) в здание	ДУ (О,Г,У)
3	Путь (пути) движения внутри здания (в т.ч. пути эвакуации)	ДУ (О,Г,У)
4	Зона целевого назначения здания (целевого посещения объекта)	ДУ (О,Г,У)
5	Санитарно-гигиенические помещения	ДУ (О,Г,У)
6	Система информации в связи (на всех зонах)	ДУ
7	Пути движения к объекту (от остановки транспорта)	ДУ (О,Г,У)

3.5. Итоговое заключение о состоянии доступности ОСИ:

Категория инвалидов	К	О	С	Г	У
Состояние доступности на момент исследования	ВДН	ДУ	ДУ	ДУ	ДУ

4 Управленческое решение

4.1. Рекомендации по адаптации основных структурных элементов объекта

№	Основные структурно-функциональные зоны объекта	Рекомендации по адаптации объекта (вид работы)
1	Территория, прилегающая к зданию(участок)	Текущий
2	Вход (входы) в здание	Приобретение при входе в объект вывески с название организации, графиком работы организации, , выполненных рельефно-точечным шрифтом Брайля

3	Путь (пути) движения внутри здания (в т.ч. пути эвакуации)	Технические невозможны	решения
4	Зона целевого назначения здания (целевого посещения объекта)	Технические невозможны	решения
5	Санитарно-гигиенические помещения	Текущий	
6	Система информации в связи (на всех зонах)	Текущий	
7	Пути движения к объекту (от остановки транспорта)	Технические невозможны	решения
8	Все зоны и участки	Не нуждается	

Информация о доступности объекта и предоставляемых услуг размещена на сайте организации: alenushka7.caduk.ru



Янчук Т.Н., заведующий, 8(48431)2-88-53

Подпись, Ф,И,О, должность, координаты для связи уполномоченного представителя объекта

АКТ ОБСЛЕДОВАНИЯ

объекта социальной инфраструктуры к ПАСПОРТУ доступности ОСИ

№1

г. Малоярославец

29 августа 2016 год

Обследование проводилось комиссией МДОУ детский сад №7 «Алёнушка» г. Малоярославца на основании приказа от 29.08.2016 года № 31 «Об утверждении состава комиссии по организации обследования и паспортизации объектов социальной инфраструктуры МДОУ детский сад №7 «Алёнушка», в составе: заведующего МДОУ детский сад №7 «Алёнушка» Янчук Т.Н, завхоза МДОУ детский сад №7 «Алёнушка» Сухановой Р.М, старшего воспитателя МДОУ детский сад №7 «Алёнушка» Шкабаровой С.Е., учителя-логопеда, председателя профсоюзного комитета МДОУ детский сад №7 «Алёнушка» Маликовой Н.В., воспитателя Парфеновой Н.Б.

1. Общие сведения об объекте

1.1. Наименование (вид) объекта Муниципальное дошкольное образовательное учреждение детский сад общеразвивающего вида с приоритетным осуществлением художественно-эстетического развития воспитанников №7 «Алёнушка»

1.2. Адрес объекта 249096, Калужская область, г. Малоярославец, ул. Московская, д.29

1.3. Сведения о размещении объекта:

- отдельно стоящее здание 2-х этажное, 798,5 кв.м

- наличие прилегающего земельного участка (да, нет), 3570 кв.м

1.4. Год постройки здания - 1964; последнего капитального ремонта - не было

1.5. Дата предстоящих плановых ремонтных работ: текущего по мере финансирования, капитального: не запланирован

Сведения об организации, расположенной на объекте

1.6. Название организации (учреждения) (полное юридическое наименование – согласно Уставу, кратное наименование)

Муниципальное дошкольное образовательное учреждение детский сад общеразвивающего вида с приоритетным осуществлением художественно-эстетического развития воспитанников №7 «Алёнушка»; МДОУ детский сад №7 «Алёнушка»

1.7. Юридический адрес организации 249096, Калужская область, г.Малоярославец, ул. Московская, д.29

2. Характеристика деятельности организации на объекте

2.1. Сфера деятельности образование

2.2. Виды оказываемых услуг

- Реализация основной общеобразовательной программы дошкольного образования;

- Реализация дополнительных общеобразовательных программ дошкольного образования.

2.3. Форма оказания услуг: на объекте

2.4. Категории обслуживаемого населения по возрасту: дети от 2 лет до прекращения образовательных отношений.

2.5. Категории обслуживаемых инвалидов: дети с ограниченными возможностями здоровья, частично инвалиды с опорно-двигательным аппаратом, нарушением умственного развития, инвалиды с нарушением слуха.

2.6. Плановая мощность: посещаемость (количество обслуживаемых в день) , вместимость, пропускная способность 85 детей

2.7. Участие в исполнении ИПР инвалида, ребенка-инвалида (да, нет) - нет

3. Состояние доступности объекта

3.1. Путь следования к объекту пассажирским транспортом:

От остановки «Больница» любым транспортным средством до остановки «Горячий хлеб»;

От остановки «Чуриково» транспортное средство №1,4 до остановки «Горячий хлеб»;

От остановки «ПМПК» транспортное средство №2 до остановки «Горячий хлеб»;

От остановки «Дачи» транспортное средство №7 до остановки «Горячий хлеб»;

От остановки «Кирпичный» транспортное средство №6 до остановки «Горячий хлеб»;

От остановки «Водокачка» транспортное средство №3 до остановки «Горячий хлеб».

Наличие адаптированного пассажирского транспорта к объекту: отсутствует

3.2. Путь к объекту от ближайшей остановки пассажирского транспорта:

3.2.1. Расстояние до объекта от остановки транспорта 20-50 м

3.2.2. Время движения пешком до 5 мин

3.2.3. Наличие выделенного от проезжей части пешеходного пути: да

3.2.4. Перекрестки: нерегулируемые

3.2.5. Информация на пути следования к объекту: нет

3.2.6 Перепады высоты на пути: есть (бордюры, лестница): ступеньки перед(до) пешеходного перехода, ступеньки на остановке общественного транспорта

Их обустройство для инвалидов на коляске: нет

3.3. Организация доступности объекта для инвалидов – форма обслуживания

№	Категория инвалидов	Вариант организации доступности объекта
1	Все категории инвалидов и МГН	
	в том числе инвалиды:	
2	Передвигающиеся на креслах-колясках	ВДН
3	С нарушениями опорно - двигательного аппарата	ДУ
4	С нарушением зрения	ДУ
5	С нарушениями слуха	ДУ
6	С нарушениями умственного развития	ДУ

3.4. Состояние доступности основных структурно-функциональных зон

№	Основные структурно-функциональные зоны	Состояние доступности, в том числе для основных категорий инвалидов
1	Территория, прилегающая к зданию (участок)	ДЧ-И
2	Вход (входы) в здание	ДУ (О,Г,У)
3	Путь (пути) движения внутри здания (в т.ч. пути эвакуации)	ДУ (О,Г,У)
4	Зона целевого назначения здания (целевого посещения объекта)	ДУ (О,Г,У)
5	Санитарно-гигиенические помещения	ДУ (О,Г,У)
6	Система информации в связи (на всех зонах)	ДУ
7	Пути движения к объекту (от остановки транспорта)	ДУ (О,Г,У)

3.5. Итоговое заключение о состоянии доступности ОСИ:

Категория инвалидов	К	О	С	Г	У
Состояние доступности на момент исследования	ВДН	ДУ	ДУ	ДУ	ДУ

4. Управленческое решение

4.1. Рекомендации по адаптации основных структурных элементов объекта

№	Основные структурно-функциональные зоны объекта	Рекомендации по адаптации объекта (вид работы)
1	Территория, прилегающая к зданию(участок)	Текущий
2	Вход (входы) в здание	Приобретение при входе в объект вывески с название организации, графиком работы организации, , выполненных рельефно-точечным шрифтом Брайля
3	Путь (пути) движения внутри здания (в т.ч. пути эвакуации)	Технические решения невозможны
4	Зона целевого назначения здания (целевого посещения объекта)	Технические решения невозможны
5	Санитарно-гигиенические помещения	Текущий
6	Система информации в связи (на всех зонах)	Текущий

7	Пути движения к объекту (от остановки транспорта)	Технические решения невозможны
8	Все зоны и участки	Не нуждается

4.2. Период проведения работ до 2026 года

4.3. Ожидаемый результат (по состоянию доступности) после выполнения работ по адаптации

ДЧ-И

4.4. Для принятия решения требуется, не требуется Согласование с отделом образования Малоярославецкой районной администрацией

4.5. Информация размещена (обновлена) на Карте доступности субъекта Российской Федерации нет

4.6 Информация о доступности объекта и предоставляемых услуг размещена на сайте организации: alenushka7.caduk.ru

ПРИЛОЖЕНИЯ:

Результаты обследования:

1	Территории, прилегающие к объекту	
2	Входа (входов) в здание	
3	Путей движения в здание	
4	Зоны целевого назначения объекта	
5	Санитарно -гигиенических помещений	
6	Системы информации (и связи) на объекте	

Состав комиссии:

Председатель комиссии Заведующий МДОУ детский сад №7 «Алёнушка»
Заместитель председателя комиссии Завхоз МДОУ детский сад №7 «Алёнушка»

Члены комиссии

Старший воспитатель МДОУ детский сад №7 «Алёнушка»

Учитель-логопед, председатель профсоюзного комитета МДОУ детский сад №7 «Алёнушка»

Воспитатель, МДОУ детский сад №7 «Алёнушка»

Янчук Т.Н.

Суханова Р.М.

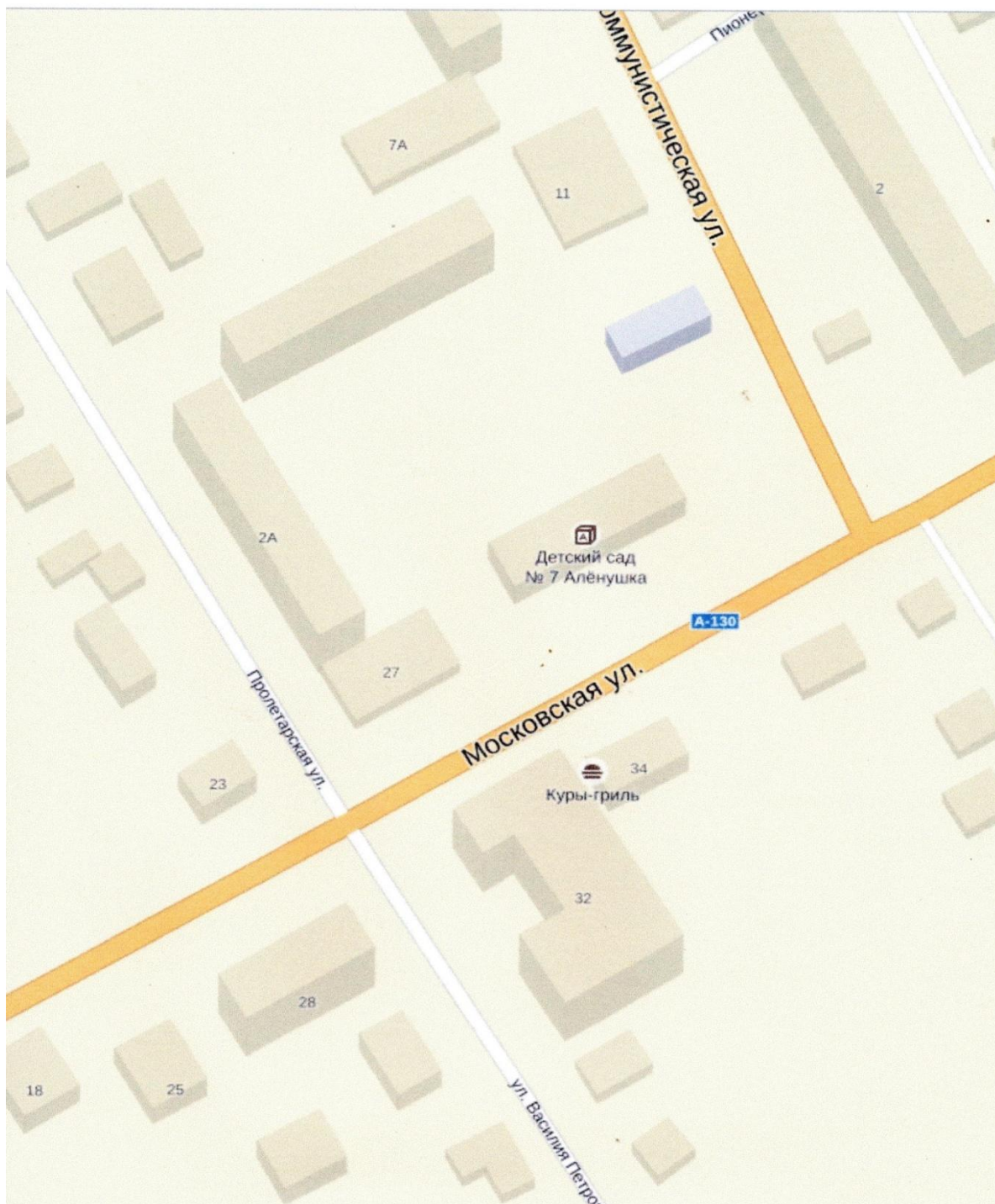
Шкабарова С.Е.

Маликова Н.В.

Парфенова Н.Б.

Фото подхода к образовательной организации

Яндекс
карты



I. Результаты обследования:

1. Территории, прилегающей к зданию (участка)

Муниципальное дошкольное образовательное учреждение
детский сад общеразвивающего вида с приоритетным
осуществлением художественно-эстетического
развития воспитанников №7 «Алёнушка»
249096, Калужская область, г. Малоярославец, ул. Московская, д.29
(наименование объекта, адрес)

<*> Указывается: ДП-В - доступно полностью всем; ДП-И (К, О, С, Г, У) - доступно полностью избирательно (указать категории инвалидов); ДЧ-В - доступно частично всем; ДЧ-И (К, О, С, Г, У) - доступно частично избирательно (указать категории инвалидов); ДУ - доступно условно, ВНД - недоступно.

<***> Указывается один из вариантов: не нуждается; ремонт (текущий, капитальный); индивидуальное решение с ТСР; технические решения невозможны - организация альтернативной формы обслуживания.

№ п/п	Наименование функционально-планировочного элемента	Наличие элемента			Выявленные нарушения и замечания		Работы по адаптации объектов	
		есть/нет	№ на плане	№ фото	Содержание	Значимо для инвалида (категория)	Содержание	Виды работ
1.1	Вход (входы) на территорию (кнопка вызова)	есть		1-3	-	С,Г,У	Необходимо оборудовать вход на территорию информацию об объекте	Текущий

1.2	Путь (пути) движения на территории	есть		4-8	-	С,К,Г	Требуется установить указатели направления пути к доступному входу в здание	Текущий
1.3	Лестница (наружная)	нет			-	-	-	-
1.4	Пандус (наружный)	нет			-	-	-	-
1.5	Автостоянка и парковка	нет			-	-	-	-
	ОБЩИЕ требования к зоне	Вход на земельный участок объекта следует оборудовать доступными для МГН элементами информации об объекте.						

II. Заключение по зоне:

Наименование структурно-функциональной зоны	Состояние доступности <*> (к пункту 3.4 Акта обследования ОСИ)	Приложение		Рекомендации по адаптации (вид работы) <***> к пункту 4.1 Акта обследования ОСИ
		№ на плане	№ фото	
Территория, прилегающая к зданию (участок)	ДВ-П		1,2,3	Текущий ремонт

Комментарий к заключению ДП-В - доступно полностью всем



фото №1



фото №2



Фото №3

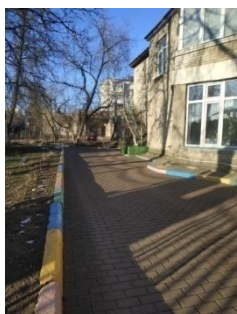


фото №4



фото №5



фото №6



фото №7



фото №8

2. Входа (входов) в здание

№ п/п	Наименование функционально-планировочного элемента	Наличие элемента			Выявленные нарушения и замечания		Работы по адаптации объектов	
		ест/нет	N на плане	N фото	Содержание	Значимо для инвалида (категория)	Содержание	Виды работ
2.1	Лестница (наружная)	есть		9-10	нет перил; рельефной полосы	О, С, У, Г	Установка перил; Рельефной полосы; Применение ТСР	Капитальный ремонт
2.2	Пандус (наружный)	нет			-	О, К	Установка пандуса	капитальный ремонт
2.3	Входная площадка (перед дверью)	есть			есть	О, С, Г, У	нет	нет
2.4	Дверь (входная)	есть			нет	О, С, Г, У	нет	нет
2.5	Тамбур	есть			нет	О, С, Г, У	нет	нет
	ОБЩИЕ требования к зоне	Установка перил, пандуса, рельефной полосы,						Капитальный ремонт

II. Заключение по зоне:

Наименование структурно-функциональной зоны	Состояние доступности <*> (к пункту 3.4 Акта обследования ОСИ)	Приложение		Рекомендации по адаптации (вид работы) <***> к пункту 4.1 Акта обследования ОСИ
		N на плане	N фото	
Входа (входов) в здание	ДУ(С,О) ДП-И - Г, У		4,5,6	Капитальный ремонт

Комментарий к заключению: ДП-И доступно полностью избирательно (Г, У). Необходима установка перил, установка пандуса.



φωτο №9



№10
φωτο

3. Пути (путей) движения внутри здания

(в т.ч. путей эвакуации)

№ п/п	Наименование функционально-планировочного элемента	Наличие элемента			Выявленные нарушения и замечания		Работы по адаптации объектов	
		ест/нет	N на плане	N фото	Содержание	Значимо для инвалида (категория)	Содержание	Виды работ
3.1	Коридор (вестибюль, зона ожидания, галерея, балкон)	есть		11	нет поручней; контрастной полосы	О, С	Установка поручней; Контрастной полосы	Капитальный ремонт
3.2	Лестница (внутри здания)	есть		12	Краевые ступени лестничных маршей не выделены цветом или фактурой	С	Верхнюю и нижнюю ступени в каждом марше эвакуационных лестниц следует окрашивать в контрастный цвет или применять тактильные предупредительные указатели, контрастные по цвету по отношению к прилегающим поверхностям пола, шириной 0,3 м. (п.5.2.31 СП 59.13330.2012)	Текущий ремонт
3.3	Пандус (внутри здания)	нет	-		-	-	-	-
3.4	Лифт пассажирский (или подъемник)	нет	-		-	-	-	-
3.5	Дверь	есть			Отсутствует контрастная	С	На прозрачных полотнах дверей следует предусматривать яркую контрастную	Текущий ремонт

					маркировка на прозрачных полотнах внешней двери эвакуационного выхода		маркировку высотой не менее 0,1 м и шириной не менее 0,2 м, расположенную на уровне не ниже 1,2 м и не выше 1,5 м от поверхности пешеходного пути (п.5.1.5 СП 59.13330.2012)	Организационные мероприятия
3.6	Пути эвакуации (в т.ч. зоны безопасности)	есть		13-17	На путях эвакуации имеются перепад высот в 0,3 м. Эвакуационный выход не соответствует требованиям доступности для людей с нарушением опорно-двигательного аппарата	О	На путях эвакуации не должно быть порогов и перепадов высот пола. При необходимости устройства порогов их высота или перепад высот не должен превышать 0,014 м. (п. 5.2.4 СП 59.13330.2012) Недопустимо применение одиночных ступеней, которые должны заменяться пандусами (п. 4.1.12 СП 59.13330.2012)	Капитальный ремонт
	ОБЩИЕ требования к зоне	Установка поручней; Контрастной полосы; Верхнюю и нижнюю ступени в каждом марше эвакуационных лестниц следует окрашивать в контрастный цвет или применять тактильные предупредительные указатели, контрастные по цвету по отношению к прилегающим поверхностям пола, шириной 0,3 м. (п.5.2.31 СП 59.13330.2012); На путях эвакуации не должно быть порогов и перепадов высот пола. При необходимости устройства порогов их высота или перепад высот не должен превышать 0,014 м. (п. 5.2.4 СП 59.13330.2012)						Текущий ремонт и капитальный ремонт

II. Заключение по зоне:

Наименование структурно-функциональной зоны	Состояние доступности <*> (к пункту 3.4 Акта обследования ОСИ)	Приложение		Рекомендации по адаптации (вид работы) <***> к пункту 4.1 Акта обследования ОСИ
		N на плане	N фото	
Пути (путей) движения внутри здания (в т.ч. путей эвакуации)	ДУ		7,8,9,10	Ремонт текущий и капитальный

Комментарий к заключению: Для людей на креслах-колясках второй этаж недоступен, первый этаж частично доступен. Имеются ненормативные перепады высот. Отсутствуют визуальные и тактильные средства информации о препятствиях, а так же световые средства информации



фото №11



фото №12

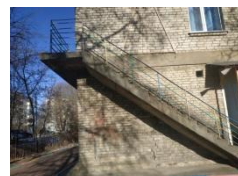


фото №13
Эвакуационный выход 4 группа



фото №14
Эвакуационный выход 3 группа



фото №15
Эвакуационный выход 4 группа



фото №16
Эвакуационный выход 1 группа



фото №17
Эвакуационный выход 2 группа

**4. Зоны целевого назначения здания
(целевого посещения объекта)**

Вариант I - зона обслуживания инвалидов

№ п/п	Наименование функционально-планировочного элемента	Наличие элемента			Выявленные нарушения и замечания		Работы по адаптации объектов	
		ест/нет	N на плане	N фото	Содержание	Значимо для инвалида (категория)	Содержание	Виды работ
4.1	Кабинетная форма обслуживания	есть		18-20	Информирующие обозначения не соответствуют требованиям нормативных документов. Не дублируются рельефными знаками (шрифтом Брайля). Ширина двери в свету 0,80 м. Двери в кабинет имеют пороги в 0,04 м	С О О, С	Следует установить информирующие обозначения помещений: - рядом с дверью, со стороны дверной ручки; -на высоте от 1,4 до 1,75 м; - дублирование рельефными знаками п. 3.6 Ширина дверных и открытых проемов в стене, а также выходов из помещений и коридоров на лестничную клетку должна быть не менее 0,9 м. Высота порогов или перепад высот не должен превышать 0,014 м.(п.5.2.4 СП 59.13330.2012)	Организационные мероприятия Капитальный ремонт Капитальный ремонт
4.2	Зальная форма	нет			-	-	-	-

	обслуживания							
4.3	Прилавочная форма обслуживания	нет			-	-	-	-
4.4	Форма обслуживания с перемещением по маршруту	нет			-	-	-	-
4.5	Кабина индивидуального обслуживания	нет			-	-	-	-
	ОБЩИЕ требования к зоне	<p>Ширина дверных проемов должна составлять 0,9 м. а высота порогов – не более 0,014 м.</p> <p>Системы средств информации в помещениях, предназначенных для пребывания всех категорий инвалидов и на путях их движения, должны быть комплексными и предусматривать визуальную, звуковую и тактильную информацию с указанием направления движения и мест получения услуги. Они должны соответствовать требованиям ГОСТ Р 51671, ГОСТ Р 51264</p>						<p>Капитальный ремонт</p> <p>Текущий ремонт</p>

II. Заключение по зоне:

Наименование структурно-функциональной зоны	Состояние доступности <*> (к пункту 3.4 Акта обследования ОСИ)	Приложение		Рекомендации по адаптации (вид работы) <*> к пункту 4.1 Акта обследования ОСИ
		№ на плане	№ фото	
Зоны целевого назначения здания (целевого посещения объекта)	ДУ		11, 12	Организация альтернативной формы обслуживания

Комментарий к заключению: 1 этаж зоны целевого объекта доступен частично всем категориям МГН. Второй этаж целевого назначения недоступен для категории МГН (К).



фото №18



фото №19



фото №20

5. Санитарно-гигиенических помещений

№ п/п	Наименование функционально-планировочного элемента	Наличие элемента			Выявленные нарушения и замечания		Работы по адаптации объектов	
		ест/нет	№ на плане	№ фото	Содержание	Значимо для инвалида (категория)	Содержание	Виды работ
5.1	Туалетная комната	есть		21-23	Отсутствие специальных приспособлений для инвалидов	С, О	<p>В общем количестве кабин уборных общественных и производственных зданий доля доступных для МГН кабин должна составлять 7%, но не менее одной (п.5.3.2 СП 59.13330.2012).</p> <p>Доступная кабина в общей уборной должна иметь размеры не менее: ширина-1,65 м; глубина-1,8 м; ширина двери-0,9 м. В кабине рядом с унитазом следует предусматривать пространство не менее 0,75 м. для размещения кресла-коляски, а также крючки для одежды, костылей и других принадлежностей. В кабине должно быть свободное пространство диаметром 1,4 м. для разворота кресла-коляски.</p> <p>В универсальной кабине и других санитарно-бытовых помещениях, предназначенных для пользования всеми категориями граждан, должны быть установлены откидные опорные поручни, штанги, поворотные или откидные сиденья.</p> <p>Доступные для МГН санитарно-бытовые кабины должны быть оборудованы системой тревожной сигнализации для</p>	Капитальный ремонт

							связи с помещением постоянного дежурного персонала. Над входом в доступные кабины рекомендуется устанавливать световые мигающие оповещатели, срабатывающие при нажатии тревожной кнопки (п.5.3.6 СП 59.13330.2012). У дверей санитарно-бытовых помещений или доступных кабин следует предусматривать специальные знаки (в т.ч. рельефные) на высоте 1,35 м (пп. 5.3.3; 5.3.6 СП 59.13330.2012)	
5.2	Душевая/ванная комната	нет			нет		Нет	
5.3	Бытовая комната (гардеробная)	нет			нет		Нет	
	ОБЩИЕ требования к зоне	<p>В общем количестве кабин уборных общественных и производственных зданий доля доступных для МГН кабин должна составлять 7%, но не менее одной (п.5.3.2 СП 59.13330.2012). Доступная кабина в общей уборной должна иметь размеры не менее: ширина-1,65 м; глубина-1,8 м; ширина двери-0,9 м. В кабине рядом с унитазом следует предусматривать пространство не менее 0,75 м. для размещения кресла-коляски, а также крючки для одежды, костылей и других принадлежностей. В кабине должно быть свободное пространство диаметром 1,4 м. для разворота кресла-коляски.</p> <p>В универсальной кабине и других санитарно-бытовых помещениях, предназначенных для пользования всеми категориями граждан, должны быть установлены откидные опорные поручни, штанги, поворотные или откидные сиденья.</p> <p>Доступные для МГН санитарно-бытовые кабины должны быть оборудованы системой тревожной сигнализации для связи с помещением постоянного дежурного персонала. Над входом в доступные кабины рекомендуется устанавливать световые мигающие оповещатели, срабатывающие при нажатии тревожной кнопки (п.5.3.6 СП 59.13330.2012). У дверей санитарно-бытовых помещений или доступных кабин следует предусматривать специальные знаки (в т.ч. рельефные) на высоте 1,35 м (пп. 5.3.3; 5.3.6 СП 59.13330.2012)</p>					Капитальный ремонт	

II. Заключение по зоне:

Наименование структурно-функциональной зоны	Состояние доступности <*> (к пункту 3.4 Акта обследования ОСИ)	Приложение		Рекомендации по адаптации (вид работы) <***> к пункту 4.1 Акта обследования ОСИ
		№ на плане	№ фото	
Санитарно-гигиенические помещения	ВНД			Капитальный ремонт

Комментарий к заключению: обустроить доступную для людей на креслах-колясках туалетную комнату.

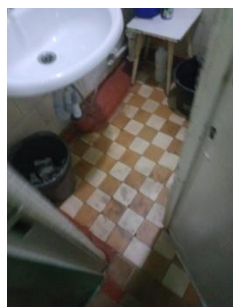


фото №21



фото №22



фото №23

6. Системы информации на объекте

№ п/п	Наименование функционально-планировочного элемента	Наличие элемента			Выявленные нарушения и замечания		Работы по адаптации объектов	
		ест/нет	N на плане	N фото	Содержание	Значимо для инвалида (категория)	Содержание	Виды работ
6.1	Визуальные средства	нет		-	Нет соответствующих требованиям нормативных документов визуальных средств	С,Г	Системы средств информации и сигнализации об опасности, размещаемые в помещениях, предназначенных для пребывания всех категорий инвалидов и на путях их движения, должны быть комплексными и предусматривать визуальную информацию с указанием направления движения и мест получения услуги. Они должны соответствовать требованиям ГОСТ Р 51671, ГОСТ Р 51264 (п. 5.5.2 СП 59.13330.2012)	Организационные мероприятия
6.2	Акустические средства	Да		24	Имеются акустические средства получения информации	Г	Обеспечить доступность системы сигнализации о возникновении чрезвычайной ситуации за счет визуальных средств и организационных решений для людей с нарушением слуха (п. 5.5.2 СП 59.13330.2012)	
6.3	Тактильные средства	нет		-	Отсутствуют тактильные средства получения информации Перед дверями, поворотами и	С С	Предусмотреть тактильную мнемосхему, доступную для людей с нарушением зрения, отображающую информацию о помещениях в здании, специальных сервисах для людей с инвалидностью и т.д. (п.7.1.8 СП 59.13330.2012) Участки пола на путях движения на расстоянии 0,6 м перед дверными	Текущий ремонт Текущий

					лестницей нет тактильной и/или предупреждающей полосы.		проемами и входами на лестницы а также перед поворотом коммуникационных путей должны иметь тактильные предупреждающие указатели и/или контрастно окрашенную поверхность	ремонт
	ОБЩИЕ требования к зоне	Система средств информации должна обеспечивать: непрерывность информации, ориентирование и опознание объектов и мест посещения, возможность получения информации об ассортименте предоставляемых услуг, размещении и назначении функциональных элементов, расположении путей эвакуации, предупреждать об опасности в экстремальных ситуациях и т.п.						Организационные мероприятия Текущий ремонт

II. Заключение по зоне:

Наименование структурно-функциональной зоны	Состояние доступности <*> (к пункту 3.4 Акта обследования ОСИ)	Приложение		Рекомендации по адаптации (вид работы) <***> к пункту 4.1 Акта обследования ОСИ
		№ на плане	№ фото	
Системы информации на объекте	ДУ (С,Г)			Организационные мероприятия Ремонт текущий

Комментарий к заключению: система информации на объекте доступна частично для МГН категории (К, О, У), для остальных категорий доступна условно, так как для получения информации требуется помощь со стороны сотрудников ОСИ



фото №24

**ПЛАН МЕРОПРИЯТИЙ («Дорожная карта»)
по повышению значений показателей доступности для инвалидов объектов и услуг
в Муниципальном дошкольном образовательном учреждении детский сад общеразвивающего вида с
приоритетным осуществлением художественно-эстетического развития воспитанников №7 «Алёнушка»**

Обоснование целей обеспечения доступности для инвалидов:

«Дорожная карта» разработана в целях реализации пункта 1 части 4 статьи 26 Федерального закона от 1 декабря 2014 года № 419-ФЗ «О внесении изменений в отдельные законодательные акты Российской Федерации по вопросам социальной защиты инвалидов в связи с ратификацией Конвенции о правах инвалидов» и направлена на повышение значений показателей доступности для инвалидов объектов и услуг в сфере образования, предоставления мер социальной поддержки инвалидам МДОУ детский сад №7 «Алёнушка».

Проведенный анализ показал, что здание образовательного учреждения не отвечает всем требованиям доступности для детей-инвалидов: инвалиды с нарушением опорно-двигательного аппарата, в том числе инвалиды, передвигающиеся на креслах-колясках, инвалиды с нарушением слуха, инвалиды с нарушением зрения.

В настоящее время в детском саду воспитывается 2 детей-инвалидов (0), из них 0 -на дому, в том числе 0 дистанционно, по адаптированной образовательной программе 0. Совместное пребывание с другими воспитанниками проходят 2 детей-инвалидов (100%).

Целью разработки "дорожной карты" является обеспечение беспрепятственного доступа к приоритетным объектам и услугам в приоритетных сферах жизнедеятельности инвалидов и других маломобильных групп населения

Реализация «дорожной карты» направлена на повышение возможности инвалидов вести независимый образ жизни, всесторонне участвовать во всех аспектах жизни в соответствии с положениями Конвенции о правах инвалидов.

Целями «дорожной карты» являются:

- создание инвалидам дополнительных условий для обеспечения равенства возможностей, личной самостоятельности, включенности в общество, индивидуальной мобильности и не дискриминации по признаку инвалидности.

- установление показателей, позволяющих оценивать степень доступности для инвалидов объектов и услуг с учетом положений Конвенции о правах инвалидов;

- проведение паспортизации, принятие и реализация решений о сроках поэтапного повышения значений показателей их доступности до уровня требований, предусмотренных законодательством Российской Федерации

- оснащение объектов приспособлениями, средствами и источниками информации в доступной форме, позволяющими обеспечить доступность для инвалидов предоставляемых на них услуг;

- проведение обучения работников МДОУ детский сад №7 «Алёнушка», предоставляющих услуги инвалидам, по вопросам, связанным с обеспечением их доступности и с оказанием им необходимой помощи.

Мероприятия по достижению целей доступности для инвалидов объектов и услуг:

- совершенствование нормативной правовой базы;
- обучение специалистов, работающих с инвалидами, по вопросам, связанным с обеспечением доступности для них объектов, услуг и оказанием помощи в их использовании или получении (доступа к ним);
- создание универсальной безбарьерной среды для инклюзивного образования инвалидов.

Сроки реализации «дорожной карты»: 2016-2026 годы.

II Таблица повышения значений доступности для инвалидов объекта услуг в сфере образования

№	Наименование условий доступности для инвалидов объекта и услуг	Единицы измерения	Сроки										Примечание	
			2017	2018	2019	2020	2021	2022	2023	2024	2025	2026		
1	Наличие в учреждении транспортных средств, используемых для перевозки инвалидов	шт	нет	нет	нет	нет	нет	нет	нет	нет	нет	нет	нет	Нет потребности в приобретении
2	Планируемое поведение на объекте капитального ремонта, реконструкции, модернизации, которые полностью будут соответствовать требованиям доступности для инвалидов к объекту и услугам	Да/нет	нет	нет	нет	нет	нет	нет	нет	нет	нет	нет	нет	Технические решения невозможны
3.1	Предоставление необходимых услуг в дистанционном режиме	Да/нет	нет	нет	нет	нет	нет	нет	нет	нет	да	да	да	-
3.2	Предоставление, когда это возможно необходимых услуг по месту жительства инвалида	Да/нет	нет	нет	нет	нет	нет	нет	нет	нет	нет	нет	нет	-
4	Обеспечение условий индивидуальной мобильности инвалидам и возможности для самостоятельного их передвижения по объекту с целью получения услуг в сфере образования	Да/нет	нет	нет	нет	нет	нет	нет	нет	нет	нет	нет	нет	Технические решения невозможны

5	Оснащение учреждения специальным, в том числе: учебным, реабилитационным, компьютерным оборудованием для организации коррекционной работы и обучения детей инвалидов имеющих нарушения слуха, зрения, опорно-двигательного аппарата, а также других категорий детей с ОВЗ	Да/нет	нет	нет	нет	нет	да	да	да	да	да	да	В рамках программы «Доступна среда» (МДОУ детский сад №7 «Алёнушка» не входит в программу «Доступная среда»
6	Наличие в организации утвержденного паспорта доступности для инвалидов объектов и предоставляемых услуг.	Да/нет	да	да	да	да	да	да	да	да	да	да	-
7	Адаптация официального сайта объекта для лиц с нарушением зрения (слабовидящих)	Да/нет	да	да	да	да	да	да	да	да	да	да	-
8	Обеспечение системы информирования на объекте(информационное табло, тактильные знаки, информационно-тактильные знаки)	Да/нет	нет	нет	нет	нет	да	да	да	да	да	да	В рамках программы «Доступна среда» (МДОУ детский сад №7 «Алёнушка»/ не входит в программу «Доступная среда»

Утверждено
Заведующий МДОУ детский сад №7
«Алёнушка»
(Г.Н.Янчук)
Приказ от 16.03.2021 г. №24

**Изменения в Паспорт доступности объекта социальной инфраструктуры
Муниципального дошкольного образовательного учреждения детский сад
общеразвивающего вида с приоритетным осуществлением художественно-
эстетического развития воспитанников №7 «Алёнушка»**

1. Пункт 4.1. Паспорта доступности объекта социальной инфраструктуры №2
читать в следующей редакции:

Приобрели и установили при входе в объект вывеску с названием, графиком
работы организации, выполненной рельефно-точечным шрифтом Брайля.